

PRODUKT

# 2S VELVET

# BENELO

Kategorie potahové látky

VELUR

Materiál

100 % POLYESTER (PES)

Označení péče



## KVALITATIVNÍ VLASTNOSTI

Výrobek odpovídá kvalitativním požadavkům dle DIN EN 14 465:2006



Odolnost proti oděru EN ISO 12947-1 & 2	> 80,000 cyklů
Pilling EN ISO 12945-2 – 2000 cyklů	5
Světlostálost EN ISO 105-B02 – metoda 2	4-5
Barevná stálost proti otěru EN ISO 105-X12	4-5/ 4-5
Cigaretový test DIN EN 1021-1	prošel
<u>Azo barviva</u>	
Arylaminy v souladu s platnými právními ustanoveními EN 14362-1 a 3	nezjistitelné
Alergenní a karcinogenní disperzní barviva DIN 54231	nezjistitelné

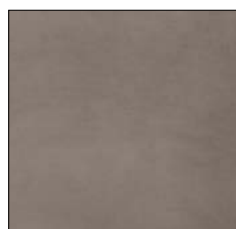
## VLASTNOSTI POTAHOVÉ LÁTKY

Typickým znakem, který se vyskytuje při běžném používání, je, že plochá tkanina má tendenci se chmýřit, což vede k tvorbě žmolků (žmolkování). Vlákná z jiných materiálů mohou také přilnout k tkanině. K odstranění žmolků použijte odstraňovač žmolků a bambulí. Žmolkování je způsobeno vlastnostmi vláken a není důvodem k reklamaci.

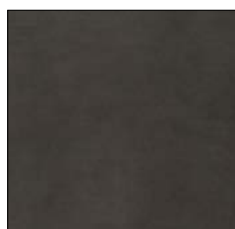
Přenos barev z polštářů a/nebo oděvů znovu nepředstavuje vadu materiálu. Odchytky v barvě a struktuře jsou typické pro tento typ výrobku a nejsou důvodem k reklamaci.



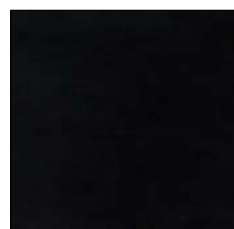
PEARL F600



SILVER F601



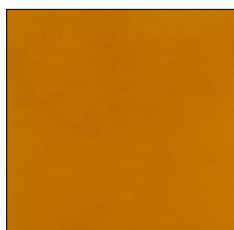
STONE F602



BLACK F603



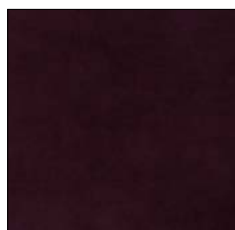
ROSEWOOD F604



CURRY F605



RED F606



PURPLE F607



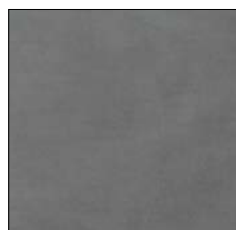
OLIVE F608



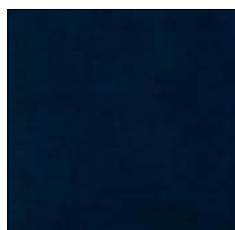
BROWN F609



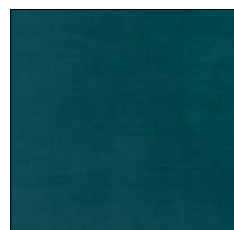
ANTHRACITE F610



GREY F611



NAVY BLUE F612



GREEN F613



STANDARD 100 ZH015 181991 TESTEX

www.oeko-tex.com

Upozorňujeme, že vyobrazené barvy se mohou lišit od originálních barev.