

PRODUKT

1S RIB

BENELO

Kategorie potahové látky

CORD

Materiál

88 % POLYESTER (PES)
12 % POLYAMID (PA)

Označení péče



KVALITATIVNÍ VLASTNOSTI

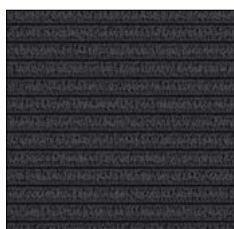
Výrobek odpovídá kvalitativním požadavkům dle DIN EN 14 465:2006

Odolnost proti oděru EN ISO 12947-1 & 2	100,000 cyklů
Pilling EN ISO 12945-2 – 2000 cyklů	4 -5
Světlostálost EN ISO 105-B02 – metoda 2	5
Barevná stálost proti otěru EN ISO 105-X12	5
Cigaretový test DIN EN 1021-1	prošel
<u>Azo barviva</u>	
Arylaminy v souladu s platnými právními ustanoveními EN 14362-1 a 3	nezjistitelné
Alergenní a karcinogenní disperzní barviva DIN 54231	nezjistitelné



VLASTNOSTI POTAHOVÉ LÁTKY

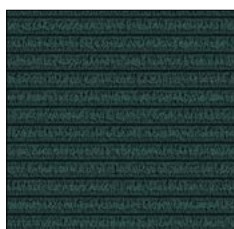
Zbarvení vlivem polštářů a/nebo oděvních látek nepředstavuje vadu potahové látky. Odchyly v barvě a struktuře jsou pro tento produkt typické a neopravňují uživatele k žádným nárokům. Interakce tlaku, tepla a vlhkosti může vést k posunutí vlasu (tlakové značky). Tato vlastnost je označována jako vtisk nebo usazení a je typickým znakem, který v žádném případě nepředstavuje podřadnou kvalitu.



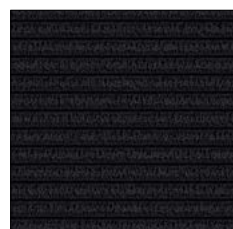
ANTHRACITE A013



IVORY A014



HUNTER A015



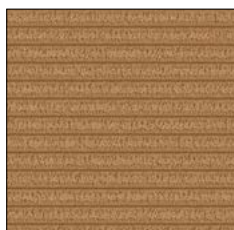
CHARCOAL A016



ESPRESSO A017



CINNAMON A018



SAND A019



STANDARD 100 ZH015 181991 TESTEX

www.oeko-tex.com

Upozorňujeme, že vyobrazené barvy se mohou lišit od originálních barev.