

PRODUKT

1S RHODOS

BENELO

Kategorie potahové látky

FLATWEAVE

Materiál

85 % POLYESTER (PES)
15 % POLYAMID (PA)

Označení péče



KVALITATIVNÍ VLASTNOSTI

Výrobek odpovídá kvalitativním požadavkům dle DIN EN 14 465:2006



Odolnost proti oděru EN ISO 12947-1 & 2	30,000 cyklů
Pilling EN ISO 12945-2 – 2000 cyklů	4
Světlostálost EN ISO 105-B02 – metoda 2	5
Barevná stálost proti otěru EN ISO 105-X12	4 -5
Cigaretový test DIN EN 1021-1	prošel
<u>Azo barviva</u>	
Arylaminy v souladu s platnými právními ustanoveními EN 14362-1 a 3	nezjistitelné
Alergenní a karcinogenní disperzní barviva DIN 54231	nezjistitelné

VLASTNOSTI POTAHOVÉ LÁTKY

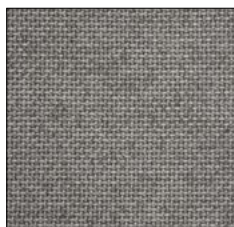
Plochá vazba je díky svým typickým vlastnostem a chování při použití náchylná k určitému žmolkování. Je také možné, že cizí vlákna přilnou k materiálu. Jakékoli suky nebo žmolky vzniklé tímto způsobem lze odstranit pomocí zařízení na odstraňování žmolků. Takové vlastnosti vlákna neopravňují uživatele k žádným nárokům. Zbarvení vlivem polštářů a/nebo oděvních látek nepředstavuje vadu potahové látky. Odchyšky v barvě a struktuře jsou pro tento produkt typické a neopravňují uživatele k žádným nárokům. Vzájemné působení tlaku, tepla a vlhkosti může do určité míry vést k posunutí vlasu (tlakové značky). Tato vlastnost je označována jako vtisk nebo usazení a je typickým znakem, který v žádném případě nepředstavuje podřadnou kvalitu.



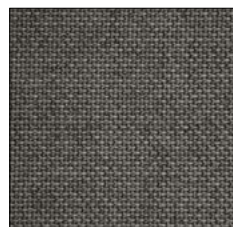
MUD A050



BLACK A051



STONE A052



GREY A053



ELEPHANT A054



MOUSE A055



STANDARD 100 ZH015 181991 TESTEX

www.oeko-tex.com

Upozorňujeme, že vyobrazené barvy se mohou lišit od originálních barev.