

PRODUKT

1S MIRACLE

BENELO

Kategorie potahové látky

SAMET

Materiál

95 % POLYESTER (PES)
5 % POLYAMID (PA)

Označení péče



KVALITATIVNÍ VLASTNOSTI

Výrobek odpovídá kvalitativním požadavkům dle DIN EN 14 465:2006



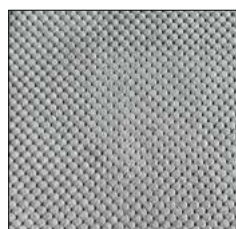
Odolnost proti oděru EN ISO 12947-1 & 2	100,000 cyklů
Pilling EN ISO 12945-2 – 2000 cyklů	4 - 5
Světlostálost EN ISO 105-B02 – metoda 2	5
Barevná stálost proti otěru EN ISO 105-X12	5
Cigaretový test DIN EN 1021-1	prošel
MAK aminy, azobarviva EN 14362-1 & 3	nejjistitelné
Alergenní a karcinogenní disperzní barviva DIN 54231	nejjistitelné

VLASTNOSTI POTAHOVÉ LÁTKY

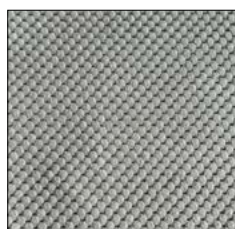
Zbarvení vlivem polštářů a/nebo oděvních látek nepředstavuje vadu potahové látky. Odchyly v barvě a struktuře jsou typické pro tento produkt a neopravňují uživatele k žádným nárokům. Interakce tlaku, tepla a/nebo vlhkosti může vést k posunutí vlasu (tlakové značky). Tato vlastnost je označována jako vtisk nebo usazení a je typickým znakem, který v žádném případě nepředstavuje podřadnou kvalitu.



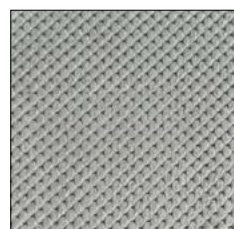
STONE C270



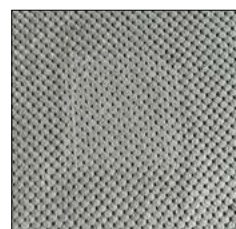
GREY C271



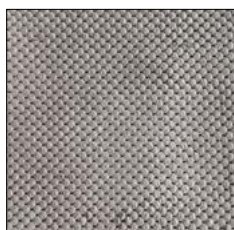
NATURAL C272



CREAM C273



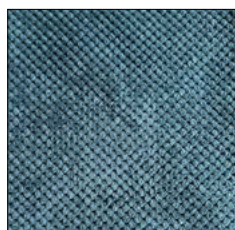
DESERT C274



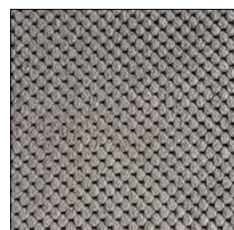
BLOSSOM C275



TURTLE C276



DARK BLUE C277



CACAO C278



CHARCOAL C279

Upozorňujeme, že vyobrazené barvy se mohou lišit od originálních barev.