

PRODUKT

2S FUEGO

BENELO

Kategorie potahové látky

MIKROVLÁKNO
se silnou laminací

Materiál

100 % POLYESTER (PES)

Označení péče



KVALITATIVNÍ VLASTNOSTI

Výrobek odpovídá kvalitativním požadavkům dle DIN EN 14 465:2006



Odolnost proti oděru EN ISO 12947-1 & 2	70,000 cyklů
Pilling EN ISO 12945-2 – 2000 cyklů	4
Světlostálost EN ISO 105-B02 – metoda 2	3-4
Barevná stálost proti otěru EN ISO 105-X12	4-5 / 4
Cigaretový test DIN EN 1021-1	prošel

Azo barviva

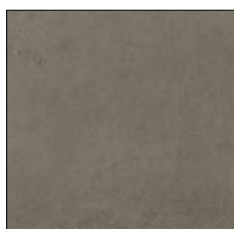
Arylaminy v souladu s platnými právními ustanoveními EN 14362-1 a 3 **nezjistitelné**

Alergenní a karcinogenní disperzní barviva DIN 54231 **nezjistitelné**

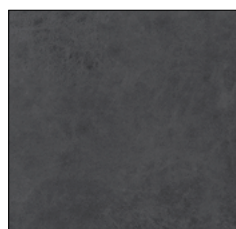
VLASTNOSTI POTAHOVÉ LÁTKY

Typickým znakem, který se vyskytuje při běžném používání, je, že plochá tkanina má tendenci se chmýřit, což vede k tvorbě žmolků (žmolkování). Vláčna z jiných materiálů mohou také přilnout k tkanině. K odstranění žmolků použijte odstraňovač žmolků a bambulí. Žmolkování je způsobeno vlastnostmi vláken a není důvodem k reklamaci.

Přenos barev z polštářů a/nebo oděvů znovu nepředstavuje vadu materiálu. Odchytky v barvě a struktuře jsou typické pro tento typ výrobku a nejsou důvodem k reklamaci.



SAVANNAH F450



STEEL F451



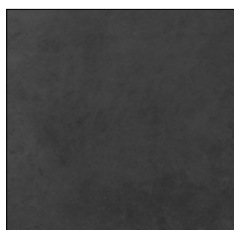
GREY F452



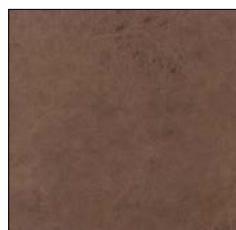
LIGHT BROWN F453



DARK BEIGE F454



CHARCOAL F455



CINNAMON F457



SILVER F458



BROWN F459



OLIVE F461



STANDARD 100 ZH015 181991 TESTEX

www.oeko-tex.com

Upozorňujeme, že vyobrazené barvy se mohou lišit od originálních barev.