

PRODUKT

3S FIRENZE

BENELO

Kategorie potahové látky

BOUCLÉ LÁTKA

Materiál

100% POLYESTER (PES)

Označení péče



KVALITATIVNÍ VLASTNOSTI

Výrobek odpovídá kvalitativním požadavkům dle DIN EN 14 465:2006



Odolnost proti oděru EN ISO 12947-1 & 2	90 000 cyklů
Pilling EN ISO 12945-2 – 2000 cyklů	4
Světlostálost EN ISO 105-B02 – metoda 2	5
Barevná stálost proti otěru EN ISO 105-X12	4-5/4-5
Cigaretový test DIN EN 1021-1	prošel
MAK aminy, azobarviva EN 14362-1 & 3	nezjistitelné
Alergenní a karcinogenní disperzní barviva DIN 54231	nezjistitelné

VLASTNOSTI POTAHOVÉ LÁTKY

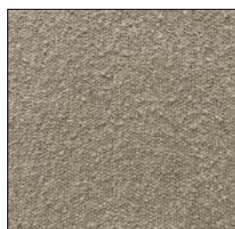
Plochá vazba je díky svým typickým vlastnostem a chování při použití náchylná k určitému žmolkování. Je také možné, že cizí vlákna přilnou k materiálu. Jakékoli suky nebo žmolky vzniklé tímto způsobem lze odstranit pomocí zařízení na odstraňování žmolků. Takové vlastnosti vlákna neopravňují uživatele k žádným nárokům. Odbarvení vlivem polštářů a/nebo oděvních látek nepředstavuje vadu potahové látky. Odchyšky v barvě a struktuře jsou typické pro tento produkt a neopravňují uživatele k žádným nárokům. Interakce tlaku, tepla a vlhkosti může vést k posunutí vlasu (tlakové značky). Tato vlastnost je označována jako vtisk nebo usazení a je typickým znakem, který v žádném případě nepředstavuje podřadnou kvalitu.



CLOUD DANCER G230



VANILLA ICE G231



INCENSE G232



SEPIA TINT G233



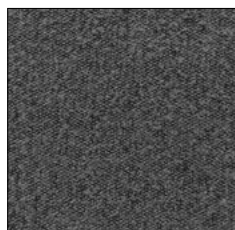
COFFEE BEAN G234



ANTARCTICA G235



MOCKINGBIRD G236



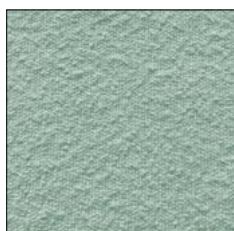
PEWTER G237



NAVY G238



RAVEN G239



IRISH MINT G240



ALICE BLUE G241



LEMON SORBET G242



PALE PINK G243



STANDARD 100 ZH015 181991 TESTEX

www.oeko-tex.com

Upozorňujeme, že vyobrazené barvy se mohou lišit od originálních barev.