

PRODUKT

1S BOSTON

BENELO

MĚKKÁ ŽENYLKOVÁ TKANINA s
vodoodpudivou úpravou

Kategorie potahové látky

Materiál 96 % POLYESTER (PES) / 4 % POLYAMID (PA)

Označení péče



KVALITATIVNÍ VLASTNOSTI

Výrobek odpovídá kvalitativním požadavkům dle DIN EN 14 465:2006

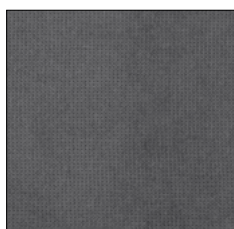


Odolnost proti oděru EN ISO 12947-1 & 2	30,000 cyklů
Pilling EN ISO 12945-2 – 2000 cyklů	4 - 5
Světlostálost EN ISO 105-B02 – metoda 2	5
Barevná stálost proti otěru EN ISO 105-X12	4 - 5 / 4 - 5
Cigaretový test DIN EN 1021-1	prošel
<u>Azo barviva</u>	
Arylaminy v souladu s platnými právními ustanoveními EN 14362-1 a 3	nezjistitelné
Alergenní a karcinogenní disperzní barviva DIN 54231	nezjistitelné

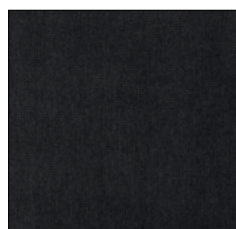
VLASTNOSTI POTAHOVÉ LÁTKY

Typickým znakem, který se vyskytuje při běžném používání, je, že plochá tkanina má tendenci se nadýchat, což vede k tvorbě žmolků (žmolkování). Vlákna z jiných materiálů mohou také přilnout k tkanině. K odstranění žmolků použijte odstraňovač žmolků a bambulí. Žmolkování je způsobeno vlastnostmi vláken a není důvodem k reklamaci.

Přenos barev z polštářů a/nebo oděvů znovu nepředstavuje vadu materiálu. Odchytky v barvě a struktuře jsou typické pro tento typ výrobku a nejsou důvodem k reklamaci.



STONE F001



BLACK F002



TAUPE F003



CHARCOAL F004



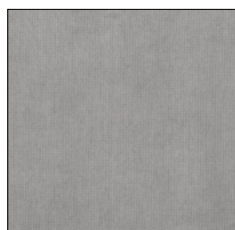
GREEN F006



NATURE F007



MUSTARD F008



GREY F009



ESPRESSO F010



AZURE F011



STANDARD 100 ZH015 181991 TESTEX

www.oeko-tex.com

Upozorňujeme, že vyobrazené barvy se mohou lišit od originálních barev.