

PRODUKT

# 2S ALL SENSES

# BENELO

Kategorie potahové látky

MĚKKÉ MIKROVLÁKNO  
s vodoodpudivou úpravou

Materiál

100 % POLYESTER (PES)

Označení péče



## KVALITATIVNÍ VLASTNOSTI

Výrobek odpovídá kvalitativním požadavkům dle DIN EN 14 465:2006



Odolnost proti oděru EN ISO 12947-1 & 2	> 100,000 cyklů
Pilling EN ISO 12945-2 – 2000 cyklů	5
Světlostálost EN ISO 105-B02 – metoda 2	4
Barevná stálost proti otěru EN ISO 105-X12	5/5
Cigaretový test DIN EN 1021-1	prošel
<u>Azo barviva</u>	
Arylaminy v souladu s platnými právními ustanoveními EN 14362-1 a 3	nezjistitelné
Alergenní a karcinogenní disperzní barviva DIN 54231	nezjistitelné

## VLASTNOSTI POTAHOVÉ LÁTKY

Typickým znakem, který se vyskytuje při běžném používání, je, že plochá tkanina má tendenci se chmýřit, což vede k tvorbě žmolků (žmolkování). Vláčna z jiných materiálů mohou také přilnout k tkanině. K odstranění žmolků použijte odstraňovač žmolků a bambulí. Žmolkování je způsobeno vlastnostmi vláken a není důvodem k reklamaci.

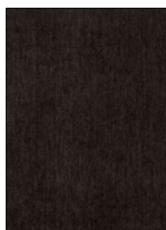
Přenos barev z polštářů a/nebo oděvů znovu nepředstavuje vadu materiálu. Odchytky v barvě a struktuře jsou typické pro tento typ výrobku a nejsou důvodem k reklamaci.



TURQUOISE F177



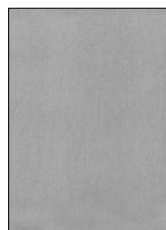
MUD F180



BROWN F181



BLACK F182



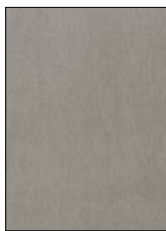
ARGENT F185



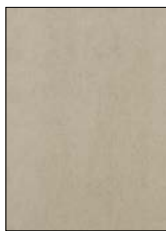
STONE F186



GREY F187



ELEPHANT F190



PLATINUM F191



RACING GREEN F196



MOUSE F197



STANDARD 100 ZH015 181991 TESTEX

www.oeko-tex.com

Upozorňujeme, že vyobrazené barvy se mohou lišit od originálních barev.